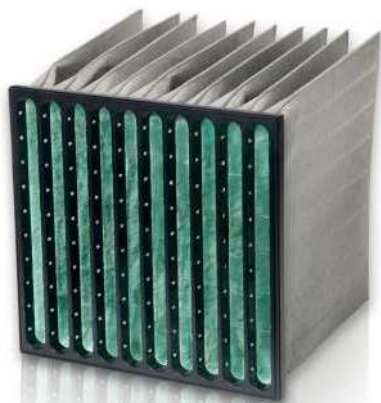


## City-Flo XL



### Ventajas

- Combina filtración de partículas y de moléculas
- Nueva bolsa con diseño cónico
- Baja pérdida de carga
- Nuevo marco aerodinámico y estable
- Responde a los requisitos de la norma sobre la QAI: EN 13779-2007

**Aplicación:** Filtro 2 en 1 (detiene partículas y moléculas)

**Tipo:** Filtro de bolsas

**Marco:** Plástico PS moldeado

**Media:** Fibra de vidrio/carbón activado

**Dimensiones:** Dimensiones frontales según norma EN 15805

**Pérdida de carga final rec. EN 13053:** 200 Pa

**Caudal máximo:** 1,25 x caudal nominal

**Temperatura máx (servicio continuo):** 50°C

**Humedad relativa max :** 70%

**Eficiencia media sobre el ozono:** 30 %



Tipo	EN779	ISO16890	Dimensiones AnxAlxPr (mm)	Caudal nominal/dP (m³/h/Pa)	Bolsas	Superficie (m²)	Peso (kg)	Eficacia inicial (%)	Eficacia mínima (%)	Consumo energético kWh/año	Clase energética
7/640 50+	F7	ePM1 60%	592x 592x 640	3400/ 85	10	7,5	3,5	61	57	1110	B
7/640 50+	F7	ePM1 60%	490x 592x 640	2700/ 85	8	6	2,8				B
7/640 50+	F7	ePM1 60%	287x 592x 640	1700/ 85	5	3,7	1,8				B
7/640 50+	F7	ePM1 60%	287x 287x 640	800/ 85	5	1,9	0,9				B
7/640 50+	F7	ePM1 60%	592x 287x 640	1700/ 85	10	3,7	1,8				B
7/640 50+	F7	ePM1 60%	592x 490x 640	2700/ 85	10	6,2	2,9				B
7/640 50+	F7	ePM1 60%	490x 490x 640	2330/ 85	8	5	2,4				B
7/520 50+	F7	ePM1 60%	592x 592x 520	3400/ 110	10	6,1	3,1	61	57	1382	C
7/520 50+	F7	ePM1 60%	490x 592x 520	2700/ 110	8	4,9	2,5				C
7/520 50+	F7	ePM1 60%	287x 592x 520	1700/ 110	5	3	1,6				C
7/520 50+	F7	ePM1 60%	287x 287x 520	800/ 110	5	1,5	0,8				C
7/520 50+	F7	ePM1 60%	592x 287x 520	1700/ 110	10	3	1,6				C
7/520 50+	F7	ePM1 60%	592x 490x 520	2700/ 110	10	6,2	3,1				C
7/520 50+	F7	ePM1 60%	490x 490x 520	2330/ 110	8	4	2				C

Efic. mín. %: Eficacia mínima en ref. a EN779:2012

Consumo energético, kWh/año: Calculado según las directrices de Eurovent 4/21-2014

Clase energética: según Eurovent RS 4/C/001-2017